

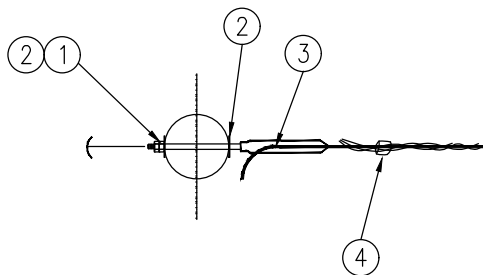
ELEVACION

PERFIL

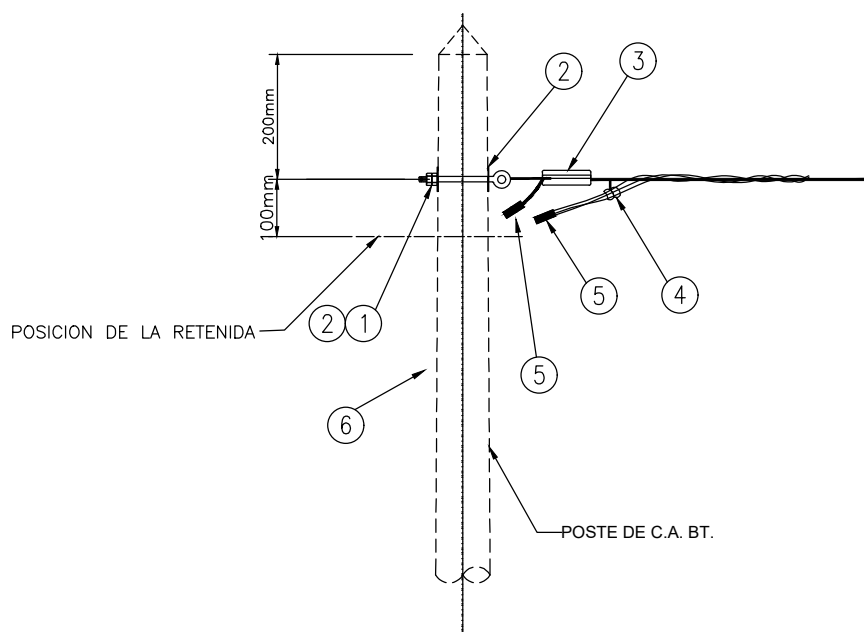
VARIANTE :

ARMADO E1-1 PARA SER USADO EN POSTE DE RED DE MEDIA TENSION DE USO COMPARTIDO.

		E1-1	E1	
6	POSTE DE C.A.C (INCLUYE: PERILLA C.A.V.)		1	1
5	CONDUCTOR DE AMARRE TIPO TW DE 4 mm2		1,0 m	1,0 m
4	CORREA PLASTICA DE AMARRE DE 340 mm DE LONGITUD, COLOR NEGRO		4	4
3	AISLADOR DE PORCELANA TIPO CARRETE, CLASE ANSI 53-2		1	1
2	ARANDELA CUADRADA CURVA DE A"G DE 57 x 57 x 5 mm, 18 mm Ø DE AGUJERO		1	1
1	PERNO MAQUINADO DE A"G*, 16 mm Ø x 254 mm LONG., CON TUERCA Y CONTRATUERCA Y ARANDELA REDONDA		-	1
1	PERNO MAQUINADO DE A"G*, 16 mm Ø x 356 mm LONG., CON TUERCA Y CONTRATUERCA Y ARANDELA REDONDA		1	-
ITEM	DESCRIPCION		CANT.	CANT.
Propietario: MUNICIPALIDAD DISTRITAL DE RINCONADA LLICUAR			PROYECTO: *REFORZAMIENTO Y AMPLIACIÓN DEL SUBSISTEMA DE DISTRIBUCION PRIMARIA 10-22.9 KV Y SUBSISTEMA DE DISTRIBUCION SECUNDARIA 380/220 V, PARA LAS LOCALIDADES DE RINCONADA, DOS PUEBLOS, CP LLICUAR, AA.HH. CIRILO ANTÓN Y AA.HH. BERNARDO AYALA, DISTRITO DE RINCONADA LLICUAR, PROVINCIA DE SECHURA, DEPARTAMENTO DE PIURA*	
Consultor: CONSORCIO SANTA BARBARA				
Diseño:	WALFICO	REDES DE DISTRIBUCION SECUNDARIA		
Dibujo:	WALFICO			
Revisado:	H.E.T.E.	ESTRUCTURA DE ALINEAMIENTO CON AISLADOR CON CONDUCTORES AUTOPORTANTES EN POSTE DE CONCRETO ARMADO TIPO E1 Y E1-1	Hoja:	N° Plano: RS-01
Aprobado:	N.A.G.		Escala:	
Fecha:	OCT-2024		S/E	



PLANTA

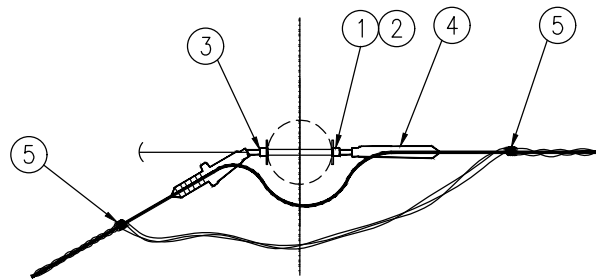


ELEVACION

VARIANTE :

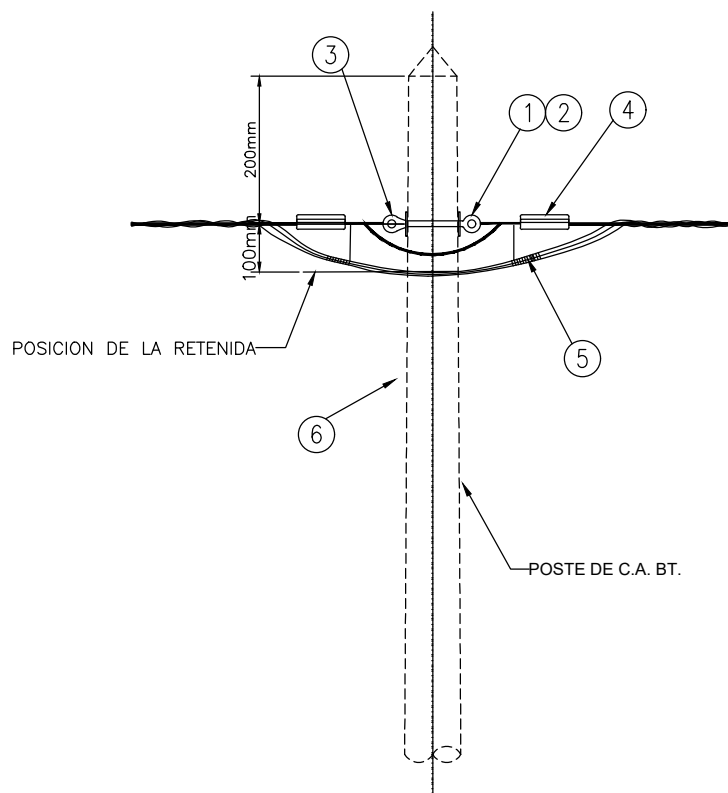
ARMADO E3-1 PARA SER USADO EN POSTE DE RED DE MEDIA TENSION DE USO COMPARTIDO.

		E3-1	E3
6	POSTE DE C.A.C (INCLUYE: PERILLA C.A.V.)	1	1
5	CAPUCHON TERMOCONTRACTIL SELLADOR DE EXTREMO DE CABLE SEGUN REQUERIMIENTO	5	5
4	CORREA PLASTICA DE AMARRE DE 340 mm DE LONGITUD, COLOR NEGRO	4	4
3	GRAPA DE ANCLAJE TIPO CONICA SEGUN REQUERIMIENTO	1	1
2	ARANDELA CUADRADA CURVA DE 57x57x5mm, AGUJERO DE 18mmØ	2	2
1	PERNO CON OJAL DE A'G' DE 16mmØ x 356 mm DE LONGITUD PROVISTO DE TUERCA Y CONTRATUERCA	1	-
1	PERNO CON OJAL DE A'G' DE 16mmØ x 203 mm DE LONGITUD PROVISTO DE TUERCA Y CONTRATUERCA	-	1
ITEM	DESCRIPCION	CANT.	CANT.
Propietario: MUNICIPALIDAD DISTRITAL DE RINCONADA LLICUAR		Consultor: CONSORCIO SANTA BARBARA	
Diseño: WALFICO	REDES DE DISTRIBUCION SECUNDARIA	PROYECTO: *REFORZAMIENTO Y AMPLIACIÓN DEL SUBSISTEMA DE DISTRIBUCION PRIMARIA 10-22.9 KV Y SUBSISTEMA DE DISTRIBUCION SECUNDARIA 380/220 V, PARA LAS LOCALIDADES DE RINCONADA, DOS PUEBLOS, CP LLICUAR, A.A.H.H. CIRILO ANTÓN Y A.A.H.H. BERNARDO AYALA, DISTRITO DE RINCONADA LLICUAR, PROVINCIA DE SECHURA, DEPARTAMENTO DE PIURA*	
Dibujo: WALFICO			
Revisado: H.E.T.E.	ESTRUCTURA DE EXTREMO DE LINEA CON CONDUCTORES AUTOPORTANTES EN POSTE DE CONCRETO ARMADO TIPO E3 Y E3-1	Hoja:	Nº Plano: RS-02
Aprobado: N.A.G.		Escala:	
Fecha: OCT-2024		S/E	



PLANTA

VANO FLOJO — VANO NORMAL

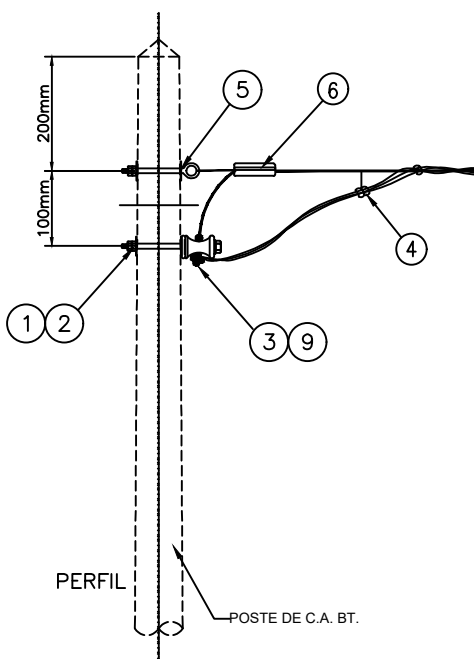
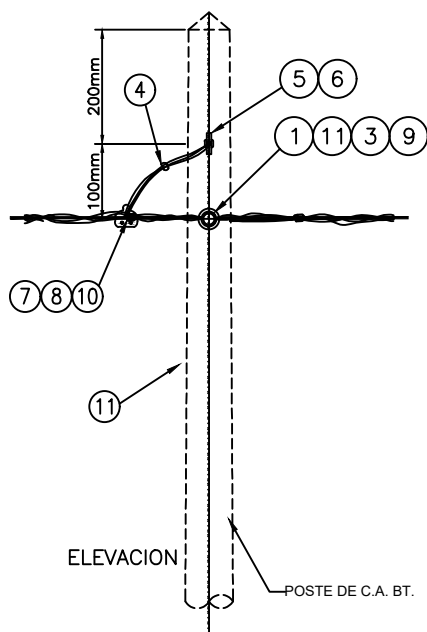
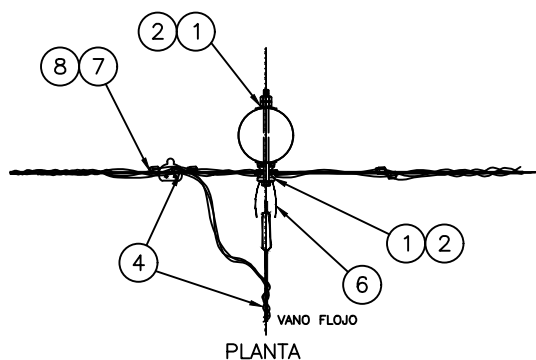


ELEVACION

VARIANTE :

ARMADO E4-1 PARA SER USADO EN POSTE DE RED DE MEDIA TENSION DE USO COMPARTIDO.

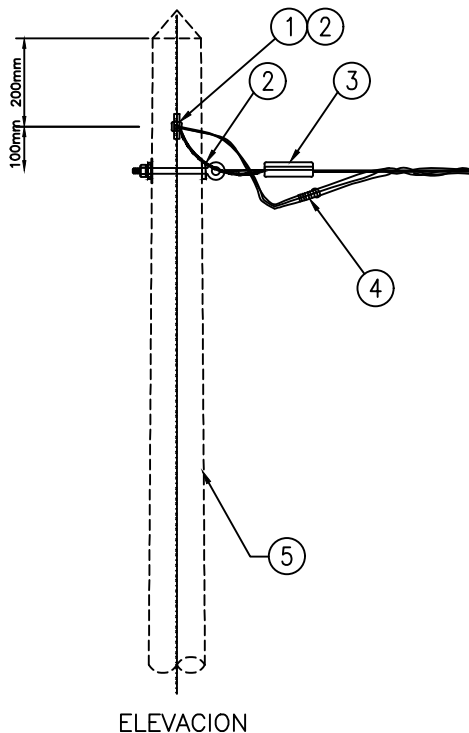
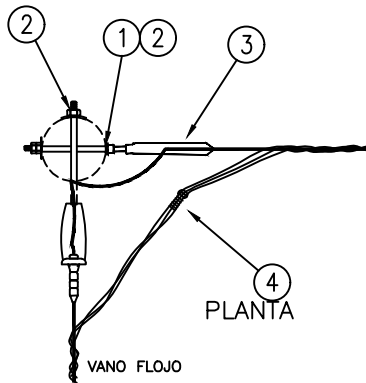
		E4-1	E4
6	POSTE DE C.A.C (INCLUYE: PERILLA C.A.V.)	1	1
5	CORREA PLASTICA DE AMARRE DE 340 mm DE LONGITUD, COLOR NEGRO	6	6
4	GRAPA DE ANCLAJE TIPO CONICA SEGUN REQUERIMIENTO	2	2
3	TUERCA-OJAL DE A"G PARA PERNO DE 16mmØ	1	1
2	ARANDELA CUADRADA CURVA DE 57x57x5mm, AGUJERO DE 18mmØ	2	2
1	PERNO CON OJAL DE A"G DE 16mmØ x 356 mm DE LONGITUD PROVISTO DE TUERCA Y CONTRATUERCA	1	-
1	PERNO CON OJAL DE A"G DE 16mmØ x 254 mm DE LONGITUD PROVISTO DE TUERCA Y CONTRATUERCA	-	1
ITEM	DESCRIPCION	CANT.	CANT.
Propietario: MUNICIPALIDAD DISTRITAL DE RINCONADA LLICUAR		Consultor: CONSORCIO SANTA BARBARA	
Diseño:	WALFICO	REDES DE DISTRIBUCION SECUNDARIA ESTRUCTURA DE ANCLAJE CON DERIVACION CON CONDUCTORES AUTOPORTANTES EN POSTE DE CONCRETO ARMADO TIPO E4 Y E4-1	
Dibujo:	WALFICO		
Revisado:	H.E.T.E.		
Aprobado:	N.A.G.		
Fecha:	OCT-2024	Proyecto: "REFORZAMIENTO Y AMPLIACIÓN DEL SUBSISTEMA DE DISTRIBUCION PRIMARIA 10-22.9 KV Y SUBSISTEMA DE DISTRIBUCION SECUNDARIA 380/220 V, PARA LAS LOCALIDADES DE RINCONADA, DOS PUEBLOS, CP LLICUAR, AA.HH. CIRILO ANTÓN Y AA.HH. BERNARDO AYALA, DISTRITO DE RINCONADA LLICUAR, PROVINCIA DE SECHURA, DEPARTAMENTO DE PIURA" Hoja: Escala: S/E	
		N° Plano: RS-03	



VARIANTE :

ARMADO E5-1 PARA SER USADO EN POSTE DE RED DE MEDIA TENSION DE USO COMPARTIDO.

		E5-1	E5	
11	POSTE DE C.A.C (INCLUYE: PERILLA C.A.V.)	1	1	
10	CINTA SELLANTE MASTIC (SEGUN TABLA)	S.R.	S.R.	
9	CONDUCTOR DE AMARRE TIPO TW DE 4 mm2	1,0 m	1,0 m	
8	CONECTOR TIPO CUÑA (SEGUN TIPO DE CONDUCTOR)	5	5	
7	MANTA ABIERTA TERMOCONTRAIBLE 1000V (SEGUN TABLA)	S.R.	S.R.	
6	GRAPA DE ANCLAJE TIPO CONICA SEGUN REQUERIMIENTO	1	1	
5	PERNO CON OJAL DE A"G DE 16mmØ x 178mm DE LONGITUD PROVISTO DE TUERCA Y CT	-	1	
5	PERNO CON OJAL DE A"G DE 16mmØ x 305mm DE LONGITUD PROVISTO DE TUERCA Y CT	1	-	
4	CORREA PLASTICA DE AMARRE	8	8	
3	AISLADOR DE PORCELANA TIPO CARRETE, CLASE ANSI 53-2	1	1	
2	ARANDELA CUADRADA CURVA DE 57x57x5mm, AGUJERO DE 18 mm Ø	3	3	
1	PERNO MAQUINADO DE A"G*, 16 mm Ø x 356 mm, CON TUERCA, CONTRATUERCA Y ARANDELA REDONDA	1	-	
1	PERNO MAQUINADO DE A"G*, 16 mm Ø x 305 mm, CON TUERCA, CONTRATUERCA Y ARANDELA REDONDA	-	1	
ITEM	DESCRIPCION		CANT.	CANT.
Propietario: MUNICIPALIDAD DISTRITAL DE RINCONADA LLICUAR		PROYECTO: "REFORZAMIENTO Y AMPLIACION DEL SUBSISTEMA DE DISTRIBUCION PRIMARIA 10-22.9 KV Y SUBSISTEMA DE DISTRIBUCION SECUNDARIA 380/220 V, PARA LAS LOCALIDADES DE RINCONADA, DOS PUEBLOS, CP LLICUAR, AA.HH. CIRILO ANTÓN Y AA.HH. BERNARDO AYALA, DISTRITO DE RINCONADA LLICUAR, PROVINCIA DE SECHURA, DEPARTAMENTO DE PIURA"	Consultor: CONSORCIO SANTA BARBARA	
Diseño:	WALFICO	ESTRUCTURA DE ALINEAMIENTO CON AISLADOR CON CONDUCTORES AUTOPORTANTES EN POSTE DE CONCRETO ARMADO TIPO E5 Y E5-1	Hoja:	N° Plano: RS-04
Dibujo:	WALFICO		Escala: S/E	
Revisado:	H.E.T.E.			
Aprobado:	N.A.G.			
Fecha:	OCT-2024			



VARIANTE :

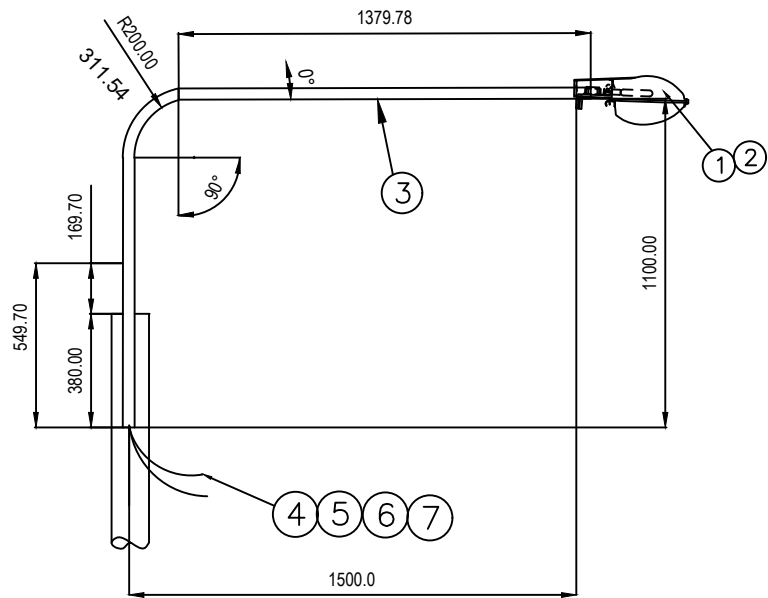
ARMADO E7-1 PARA SER USADO EN POSTE DE RED DE MEDIA TENSION DE USO COMPARTIDO.

		E7	E7-1
5	POSTE DE C.A.C (INCLUYE: PERILLA C.A.V.)	1	1
4	CORREA PLASTICA DE AMARRE	8	8
3	GRAPA DE ANCLAJE TIPO CONICA SEGUN REQUERIMIENTO	2	2
2	ARANDELA CUADRADA CURVA DE 57x57x5mm, AGUJERO DE 18mmØ	4	4
1	PERNO CON OJAL DE A"G DE 16mmØ x 203 mm DE LONGITUD PROVISTO DE TUERCA Y CONTRATUERCA	2	—
1	PERNO CON OJAL DE A"G DE 16mmØ x 356 mm DE LONGITUD PROVISTO DE TUERCA Y CONTRATUERCA	—	2
ITEM	DESCRIPCION	CANT.	CANT.
Propietario: MUNICIPALIDAD DISTRITAL DE RINCONADA LLICUAR		Consultor: CONSORCIO SANTA BARBARA	
Diseño: WALFICO	REDES DE DISTRIBUCION SECUNDARIA	PROYECTO: "REFORZAMIENTO Y AMPLIACIÓN DEL SUBSISTEMA DE DISTRIBUCION PRIMARIA 10-22.9 KV Y SUBSISTEMA DE DISTRIBUCION SECUNDARIA 380/220 V, PARA LAS LOCALIDADES DE RINCONADA, DOS PUEBLOS, CP LLICUAR, AA.HH. CIRILO ANTON Y AA.HH. BERNARDO AYALA, DISTRITO DE RINCONADA LLICUAR, PROVINCIA DE SECHURA, DEPARTAMENTO DE PIURA"	
Dibujo: WALFICO			
Revisado: H.E.T.E.	ESTRUCTURA DE ANCLAJE EN ANGULO DE 90° CON CONDUCTORES AUTOPORTANTES EN POSTE DE CONCRETO ARMADO TIPO E7 Y E7-1		N° Plano: RS-05
Aprobado: N.A.G.			
Fecha: OCT-2024			
		Hoja:	S/E
		Escala:	

F 1/ 1.5 /1.1/ 0°

CONECTOR	MANTA TERMOCONTRAIBLE
10-35 mm2	0.12 m
50-70 mm2	0.15 m
95-120	0.18 m
AP	0.10 m

CONECTOR	CINTA SELLANTE MASTIC
Igual o Menor a 50 mm2	0.050 m
Igual o Mayor a 70 mm2	0.075 m



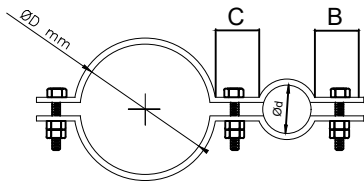
PP/1.5/1.1/38/0°

Ángulo (°)
Diámetro nominal pastoral (Ø)
Avance vertical (V)
Avance horizontal (H)

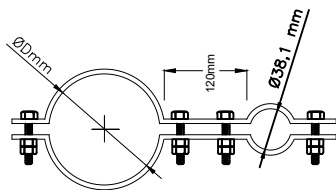
* SEGUN TABLA

7	CINTA SELLANTE MASTIC (*)	*
6	CONECTOR TIPO CUÑA	2
5	MANTA ABIERTA TERMOCONTRAIBLE 1000V (*)	*
4	CABLE TIPO NLT 2 x 2,5 mm2	3.8m
3	PASTORAL DE F'G' GALVANIZADO EN CALIENTE TIPO PARABOLICO, PP/1.5/1.10/38/0°	1
2	LAMPARA LED DE 50 W. 220 V	1
1	LUMINARIA HERMETICA TIPO LED DE 50-55 W.	1
ITEM	DESCRIPCION	CANT.
Propietario: MUNICIPALIDAD DISTRITAL DE RINCONADA LLICUAR		
PROYECTO: "REFORZAMIENTO Y AMPLIACIÓN DEL SUBSISTEMA DE DISTRIBUCION PRIMARIA 10-22.9 KV Y SUBSISTEMA DE DISTRIBUCION SECUNDARIA 380/220 V, PARA LAS LOCALIDADES DE RINCONADA, DOS PUEBLOS, CP LLICUAR, AA.HH. CIRILO ANTON Y AA.HH. BERNARDO AYALA, DISTRITO DE RINCONADA LLICUAR, PROVINCIA DE SECHURA, DEPARTAMENTO DE PIURA"		
Consultor: CONSORCIO SANTA BARBARA		
Diseño: WALFICO	REDES DE DISTRIBUCION SECUNDARIA	N° Plano: RS-06
Dibujo: WALFICO		
Revisado: H.E.T.E.	ALUMBRADO PUBLICO CON PASTORAL GALVANIZADO TIPO PARABOLICO F1 /PP/1.5/1.1 /38/0° EN POSTE DE CONCRETO	Hoja: S/E
Aprobado: N.A.G.		
Fecha: OCT-2024		

ABRAZADERAS PARA PASTORAL



ABRAZADERA DE F'G' DE 38mm x 5,0mm ØD (POSTE DE B.T)
CON 03 PERNO DE 13 mm Ø x 63,5 mm DE LONG., CON
TUERCA Y ARANDELA DE PRESION (TOTAL ROSCADO)



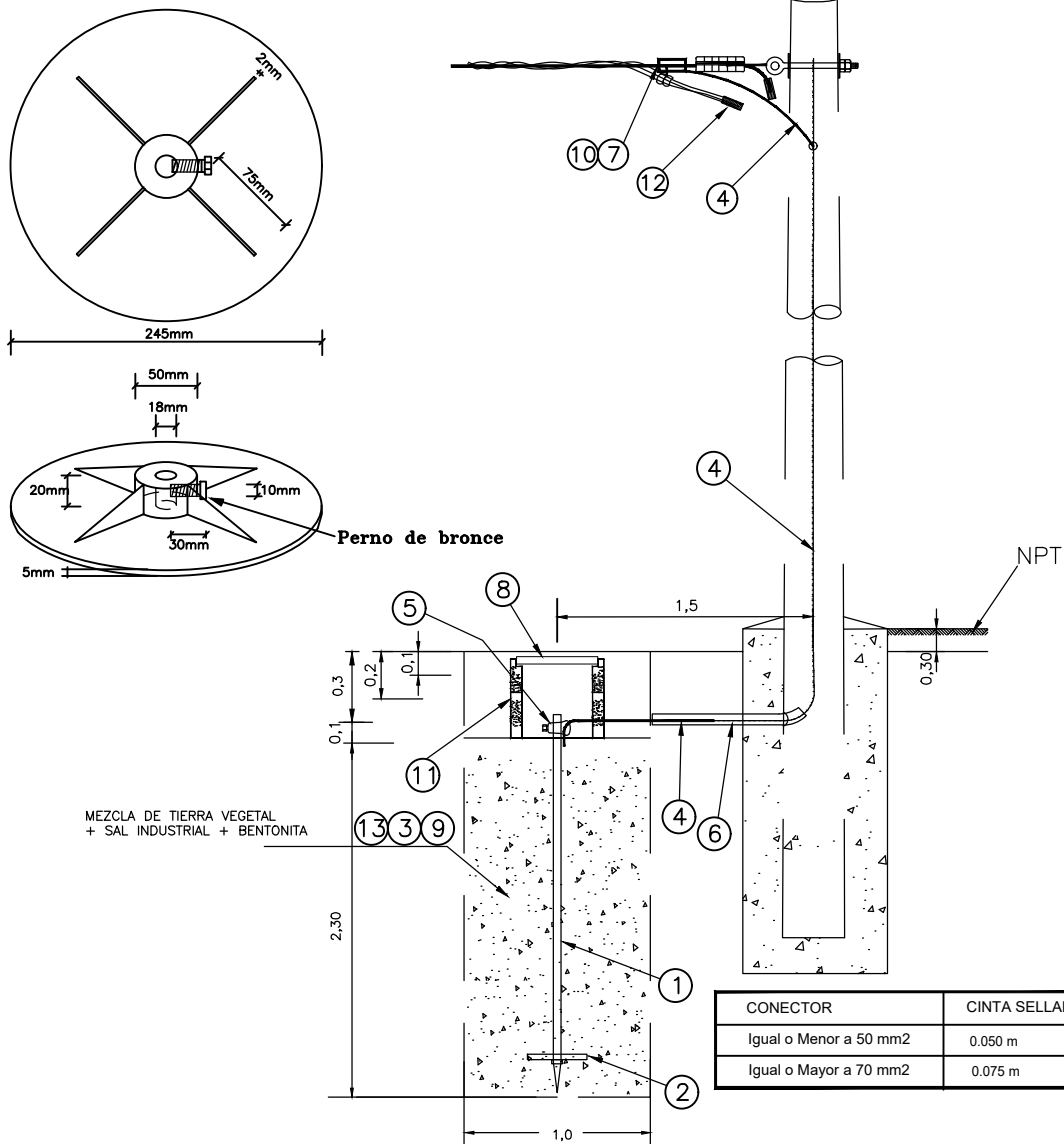
ABRAZADERA CON ALARGADOR DE F'G' DE 38mm x 5,0mm ØDmm
(POSTE DE M.T) CON 04 PERNO DE 13 mm Ø x 63,5 mm DE LONG.,
CON TUERCA Y ARANDELA DE PRESION (TOTAL ROSCADO)

ALTURA DEL POSTE	ABRZADERA DIMENSIONES (mm)					TIPO
	A	B	C	ed	ØD	
8/200/150/270	38,1	50	50	38,1	159	B
9/200/150/285 9/300/150/285	38,1	50	50	38,1	159	B
13/600/180/375	38,1	50	50	38,1	250	-

ABRAZADERAS PARA BOTADOR METALICO

Propietario:		MUNICIPALIDAD DISTRITAL DE RINCONADA LLICUAR		PROYECTO: "REFORZAMIENTO Y AMPLIACIÓN DEL SUBSISTEMA DE DISTRIBUCION PRIMARIA 10–22.9 KV Y SUBSISTEMA DE DISTRIBUCION SECUNDARIA 380/220 V, PARA LAS LOCALIDADES DE RINCONADA, DOS PUEBLOS, CP LLICUAR, AA.HH. CIRILO ANTÓN Y AA.HH. BERNARDO AYALA, DISTRITO DE RINCONADA LLICUAR, PROVINCIA DE SECHURA, DEPARTAMENTO DE PIURA"		Consultor: CONSORCIO SANTA BARBARA	
Diseño:	WALFICO	REDES DE DISTRIBUCION SECUNDARIA		DETALLE DE ABRAZADERAS		N° Plano: RS-07	
Dibujo:	WALFICO						
Revisado:	H.E.T.E.						
Aprobado:	N.A.G.						
Fecha:	OCT-2024						

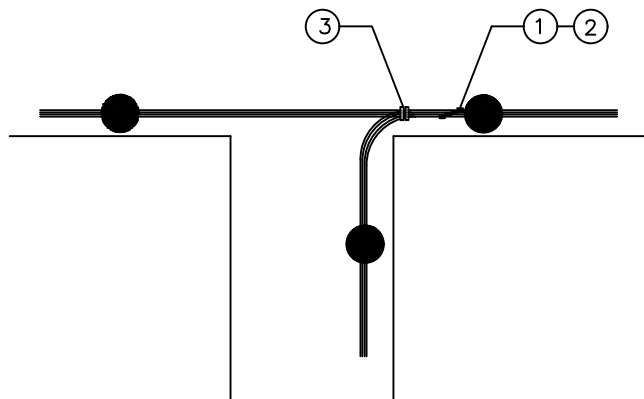
DETALLE DE PROTECTOR ANTIRROBO



13	SAL INDUSTRIAL, (SACO DE 50 Kg)	1 u
12	CINTA SELLANTE MASTIC	1
11	CAJA DE CONCRETO	1
10	MANTA ABIERTA TERMOCONTRAIBLE 1000V SEGUN TABLA	1
9	TIERRA VEGETAL CERNIDA	2.12 m3
8	REGISTRO DE CONCRETO PARA INSPECCION DE PUESTA A TIERRA (TAPA)	1
7	CONECTOR CUÑA TIPO UDC	1
6	TUBO PLASTICO DE PVC SAP, DE 19mmØ x 1,5m DE LONGITUD	1
5	CONECTOR DE BRONCE PARA ELECTRODO DE 16mmØ	1
4	CONDUCTOR DE PUESTA A TIERRA COPPERWELD, DE 25mm2.	10,0 m
3	BENTONITA (30kg)	2 u
2	PROTECTOR ANTIRROBO PARA ELECTRODO DE PUESTA A TIERRA	1 u
1	ELECTRODO DE COPPERWELD DE 16mmØ x 2400mm DE LONGITUD	1 u
ITEM	DESCRIPCION	CANT.

Propietario:	MUNICIPALIDAD DISTRITAL DE RINCONADA LLICUAR	PROYECTO:	"REFORZAMIENTO Y AMPLIACIÓN DEL SUBSISTEMA DE DISTRIBUCION PRIMARIA 10-22.9 KV Y SUBSISTEMA DE DISTRIBUCION SECUNDARIA 380/220 V, PARA LAS LOCALIDADES DE RINCONADA, DOS PUEBLOS, CP LLICUAR, AA.HH. CIRILO ANTON Y AA.HH. BERNARDO AYALA, DISTRITO DE RINCONADA LLICUAR, PROVINCIA DE SECHURA, DEPARTAMENTO DE PIURA"	Consultor:	CONSORCIO SANTA BARBARA
Diseño:	WALFICO	DETALLE DE PUESTA A TIERRA EN POSTE DE CONCRETO ARMADO TIPO PAT-1		Hoja:	N° Plano: RS-10
Dibujo:	WALFICO			Escala:	
Revisado:	H.E.T.E.			S/E	
Aprobado:	N.A.G.				
Fecha:	OCT-2024				

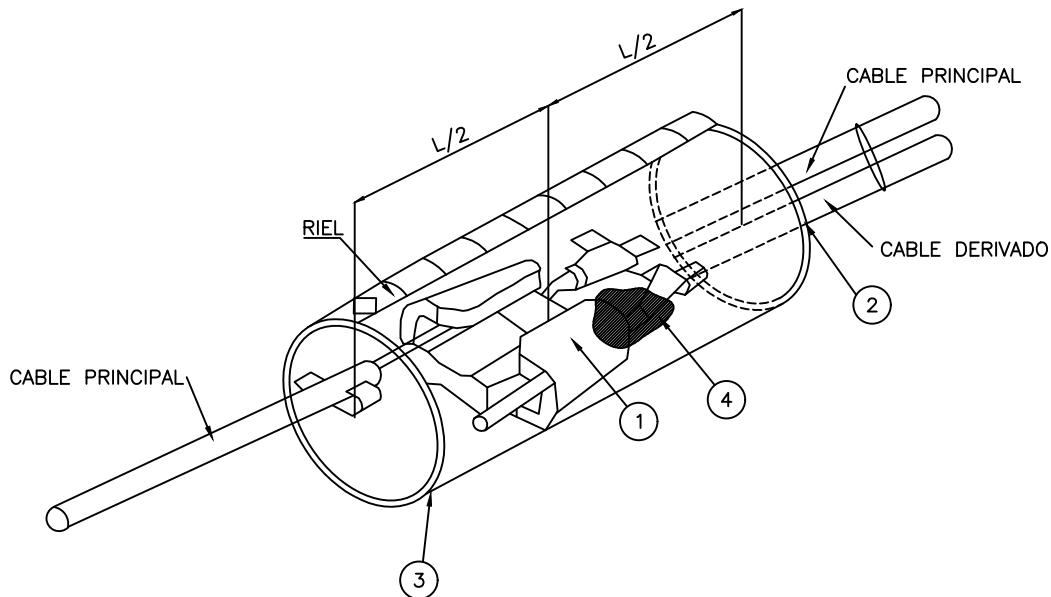
EMPALME AEREO EN " T "



CONECTOR	MANTA TERMOCONTRAIBLE
10-35 mm2	0.12 m
50-70 mm2	0.15 m
95-120 mm2	0.18 m
AP	0.10 m

CONECTOR	CINTA SELLANTE MASTIC
Igual o Menor a 50 mm2	0.050 m
Igual o Mayor a 70 mm2	0.075 m

		CRUZ	"T"
4	MANTA ABIERTA TERMOCONTRAIBLE 1000V SEGUN TABLA	S.R.	S.R.
3	CORREA PLASTICA DE AMARRE DE 340 mm DE LONGITUD, COLOR NEGRO	14	9
2	CINTA SELLANTE MASTIC SEGUN TABLA	S.R.	S.R.
1	CONECTOR TIPO CUÑA	10	5
ITEM	DESCRIPCION	CANT.	
Propietario: MUNICIPALIDAD DISTRITAL DE RINCONADA LLICUAR		Consultor: CONSORCIO SANTA BARBARA	
Diseño: WALFICO	REDES DE DISTRIBUCION SECUNDARIA	PROYECTO: "REFORZAMIENTO Y AMPLIACIÓN DEL SUBSISTEMA DE DISTRIBUCION PRIMARIA 10-22.9 KV Y SUBSISTEMA DE DISTRIBUCION SECUNDARIA 380/220 V, PARA LAS LOCALIDADES DE RINCONADA, DOS PUEBLOS, CP LLICUAR, AA.HH. CIRILO ANTÓN Y AA.HH. BERNARDO AYALA, DISTRITO DE RINCONADA LLICUAR, PROVINCIA DE SECHURA, DEPARTAMENTO DE PIURA"	
Dibujo: WALFICO			
Revisado: H.E.T.E.	EMPALME AEREO DE CONDUCTORES AUTO PORTANTES EN "T"	Hoja:	N° Plano: RS-11
Aprobado: N.A.G.		Escala: S/E	
Fecha: OCT-2024			

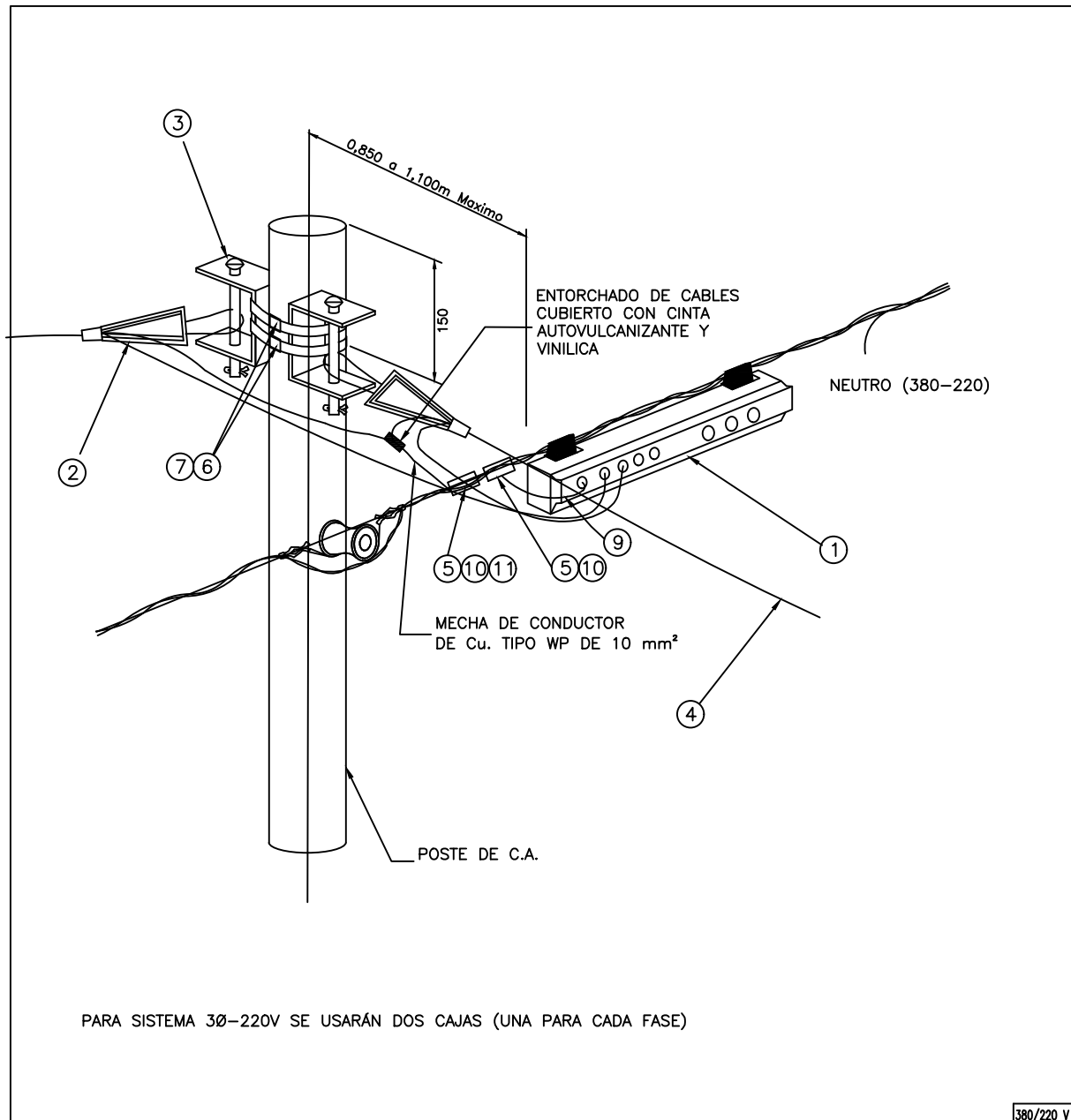


CONECTOR	MANTA TERMOCONTRAIBLE
10-35 mm ²	0.12 m
50-70 mm ²	0.15 m
95-120 mm ²	0.18 m
AP	0.10 m

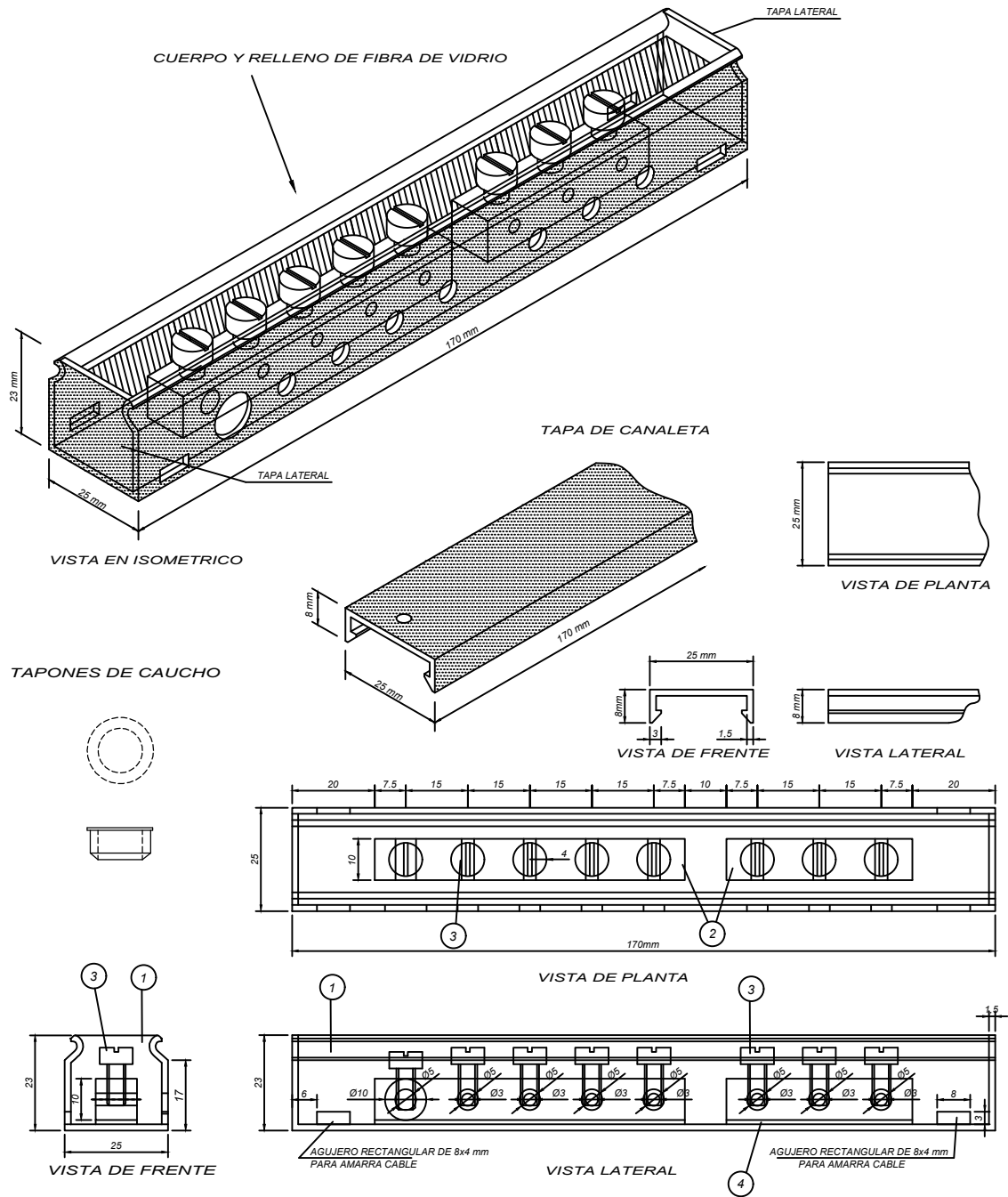
CONECTOR	CINTA SELLANTE MASTIC
Igual o Menor a 50 mm ²	0.050 m
Igual o Mayor a 70 mm ²	0.075 m

Sobre la cinta sellante MASTIC, se utilizará cinta vinílica para proteger de los rayos UV, utilizando 0.40m por conector

		CONECTOR CUALQUIERA	
4	CINTA SELLANTE MASTIC	VER TABLA	
3	MANTA ABIERTA TERMOCONTRAIBLE 1000V	VER TABLA	
2	CORREA PLASTICA DE AMARRE	1	
1	CONECTOR DE DERIVACION TIPO CUÑA	1	
ITEM	DESCRIPCION		CANT.
Propietario: MUNICIPALIDAD DISTRITAL DE RINCONADA LLICUAR		PROYECTO: "REFORZAMIENTO Y AMPLIACIÓN DEL SUBSISTEMA DE DISTRIBUCION PRIMARIA 10-22.9 KV Y SUBSISTEMA DE DISTRIBUCION SECUNDARIA 380/220 V, PARA LAS LOCALIDADES DE RINCONADA, DOS PUEBLOS, CP LLICUAR, AA.HH. CIRILO ANTÓN Y AA.HH. BERNARDO AYALA, DISTRITO DE RINCONADA LLICUAR, PROVINCIA DE SECHURA, DEPARTAMENTO DE PIURA"	
Diseño:	WALFICO	CONSORCIO SANTA BARBARA	
Dibujo:	WALFICO		
Revisado:	H.E.T.E.	DETALLE DE INSTALACION DE CONECTORES Y MANTA ABIERTA TERMOCONTRAIBLE	
Aprobado:	N.A.G.		
Fecha:	OCT-2024		
		Hoja:	N° Plano:
		Escala:	RS-12
		S/E	

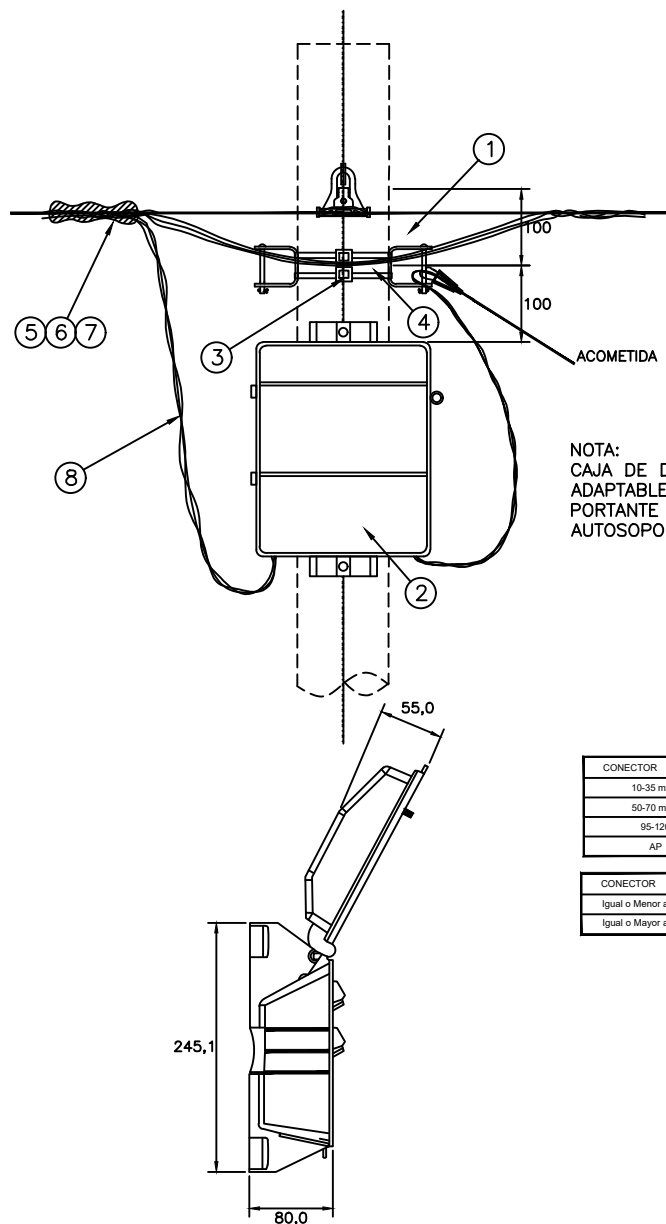


		380/220 V	
11	CINTA SELLANTE MASTIC SEGUN REQUERIMIENTO		2
10	MANTA ABIERTA TERMOCONTRAIBLE 1000V		2
9	CONDUCTOR DE COBRE TIPO WP DE 10 mm2 (0.40m POR CONECTOR)		0,80 m
8	CORREA PLASTICA DE AMARRE		4
7	HEBILLA PARA FLEJE DE ACERO DE 19mm		2
6	FLEJE DE ACERO INOXIDABLE 19mm x 0,50m		1.2 m
5	CONECTOR TIPO CUÑA REQUERIDA		2
4	CABLE CONCENTRICO DE ACOMETIDA		REQ.
3	PORTALINEA UNIPOLAR CLEVIS F'G'		REQ.
2	TEMPLADOR PARA ACOMETIDA DOMICILIARIA GALVANIZADO		REQ.
1	CAJA DERIVACION MONOFASICA 4 SALIDAS		1
ITEM		DESCRIPCION	CANT.
Propietario: MUNICIPALIDAD DISTRITAL DE RINCONADA LLICUAR			
Diseño: WALFICO		PROYECTO: "REFORZAMIENTO Y AMPLIACIÓN DEL SUBSISTEMA DE DISTRIBUCION PRIMARIA 10-22.9 KV Y SUBSISTEMA DE DISTRIBUCION SECUNDARIA 380/220 V, PARA LAS LOCALIDADES DE RINCONADA, DOS PUEBLOS, CP LLICUAR, A.A.H.H. CIRILO ANTON Y A.A.H.H. BERNARDO AYALA, DISTRITO DE RINCONADA LLICUAR, PROVINCIA DE SECHURA, DEPARTAMENTO DE PIURA"	Consultor:
Dibujo: WALFICO			CONSORCIO SANTA BARBARA
REDES DE DISTRIBUCION SECUNDARIA			
Revisado: H.E.T.E.			
Aprobado: N.A.G.			
Fecha: OCT-2024		DETALLE DE INSTALACION DE CAJA DE EMPALME DE DERIVACION Y CORTE MONOPOLAR DE 4 SALIDAS	N° Plano:
			RS-13



N°	CANT.	DESCRIPCION
1	1	CANALETA DE FIBRA DE VIDRIO RESISTENTE A UV. ESPESOR 1,5 mm
2	2	BARRA DE F° DULCE BAÑADO EN COBRE Y CROMADO O COBRE ESTAÑADO O BRONCE CROMADO
3	8	STOVE BOLT DE 5mmØ x 10mm Long. CON CABEZA PLANA PARTIDA
4	2	FIJADOR DE BARRA A CANALETA DE FIBRA DE VIDRIO

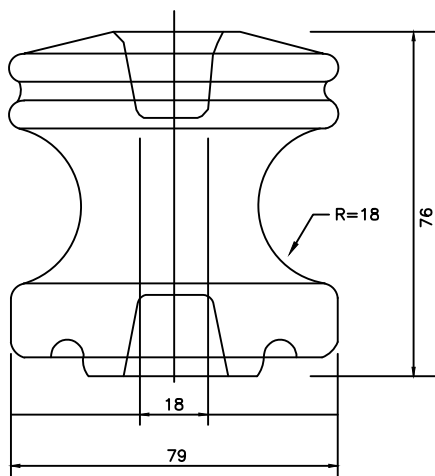
Propietario:		MUNICIPALIDAD DISTRITAL DE RINCONADA LLICUAR		PROYECTO:		Consultor:	
				"REFORZAMIENTO Y AMPLIACIÓN DEL SUBSISTEMA DE DISTRIBUCION PRIMARIA 10-22.9 KV Y SUBSISTEMA DE DISTRIBUCION SECUNDARIA 380/220 V, PARA LAS LOCALIDADES DE RINCONADA, DOS PUEBLOS, CP LLICUAR, AA.HH. CIRILO ANTON Y AA.HH. BERNARDO AYALA, DISTRITO DE RINCONADA LLICUAR, PROVINCIA DE SECHURA, DEPARTAMENTO DE PIURA"		CONSORCIO SANTA BARBARA	
Diseño:	WALFICO	REDES DE DISTRIBUCION SECUNDARIA				N° Plano: RS-14	
Dibujo:	WALFICO						
Revisado:	H.E.T.E.	CAJA DE EMPALME DERIVACION MONOPOLAR DE 4 SALIDAS					
Aprobado:	N.A.G.						
Fecha:	OCT-2024						
						Hoja:	S/E
						Escala:	



CONECTOR	MANTA TERMOCONTRAIBLE
10-35 mm ²	0.12 m
50-70 mm ²	0.15 m
95-120	0.18 m
AP	0.10 m

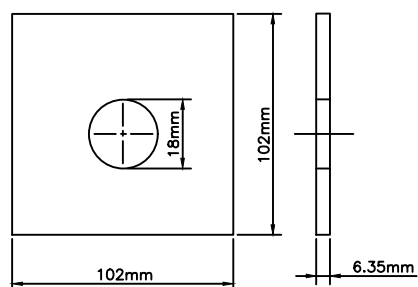
CONECTOR	CINTA SELLANTE MASTIC
Igual o Menor a 50 mm ²	0.050 m
Igual o Mayor a 70 mm ²	0.075 m

			380/220 V	
9	CORREA PLASTICA DE AMARRE		4	
8	CONDUCTOR AUTOPORTANTE CAI 3X16 + NA16 mm2		VAR.	
7	CINTA SELLANTE MASTIC SEGUN TABLA		4.	
6	MANTA ABIERTA TERMOCONTRAIBLE SEGUN TABLA		4	
5	CONECTOR BIMETALICO TIPO CUÑA		4	
4	FLEJE DE ACERO INOXIDABLE DE 19mm x 0,50m		3.20 m	
3	HEBILLA PARA FLEJE DE ACERO		4	
2	CAJA DE DERIVACION Y CORTE DE 9 Y12 SALIDAS		1	
1	PORTALINEA UNIPOLAR CLEVIS DE F'G'		2	
ITEM	DESCRIPCION		CANT.	
Propietario: MUNICIPALIDAD DISTRITAL DE RINCONADA LLICUAR				
PROYECTO:		Consultor:		
"REFORZAMIENTO Y AMPLIACIÓN DEL SUBSISTEMA DE DISTRIBUCION PRIMARIA 10–22.9 KV Y SUBSISTEMA DE DISTRIBUCION SECUNDARIA 380/220 V, PARA LAS LOCALIDADES DE RINCONADA, DOS PUEBLOS, CP LLICUAR, AA.HH. CIRILO ANTÓN Y AA.HH. BERNARDO AYALA, DISTRITO DE RINCONADA LLICUAR, PROVINCIA DE SECHURA, DEPARTAMENTO DE PIURA"		CONSORCIO SANTA BARBARA		
Diseño:	WALFICO	REDES DE DISTRIBUCION SECUNDARIA	DETALLE DE INSTALACION DE CAJA DE DERIVACION Y CORTE POLIMERICA TETRAPOLAR, TRIPOLAR O MONOPOLAR	
Dibujo:	WALFICO			
Revisado:	H.E.T.E.	Hoja:		N° Plano: RS-15
Aprobado:	N.A.G.	Escala:		
Fecha:	OCT-2024	S/E		

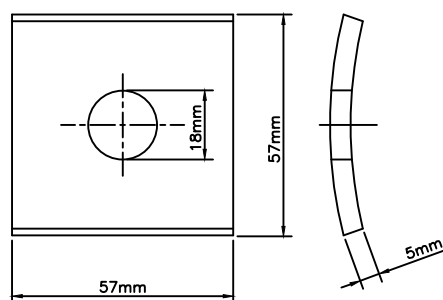


AISLADOR DE PORCELANA TIPO CARRETE, CLASE ANSI 53-2

Propietario:		MUNICIPALIDAD DISTRITAL DE RINCONADA LLICUAR		PROYECTO:		Consultor:		
Diseño:	WALFICO	REDES DE DISTRIBUCION SECUNDARIA		"REFORZAMIENTO Y AMPLIACIÓN DEL SUBSISTEMA DE DISTRIBUCION PRIMARIA 10-22.9 KV Y SUBSISTEMA DE DISTRIBUCION SECUNDARIA 380/220 V, PARA LAS LOCALIDADES DE RINCONADA, DOS PUEBLOS, CP LLICUAR, AA.HH. CIRILO ANTÓN Y AA.HH. BERNARDO AYALA, DISTRITO DE RINCONADA LLICUAR, PROVINCIA DE SECHURA, DEPARTAMENTO DE PIURA"		CONSORCIO SANTA BARBARA		
Dibujo:	WALFICO							
Revisado:	H.E.T.E.	AISLADOR ANSI 53-2 PARA CABLES AUTOPORTANTES				Hoja:		N° Plano: RS-16
Aprobado:	N.A.G.					Escala:		
Fecha:	OCT-2024					S/E		

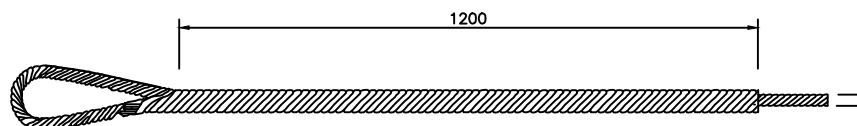


ARANDELA CUADRADA DE ANCLAJE

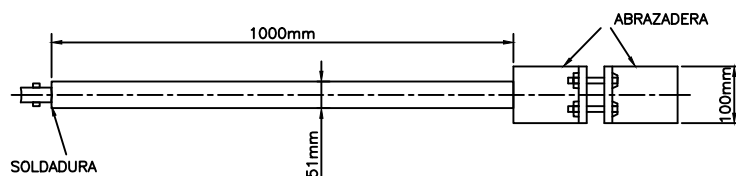


ARANDELA CUADRADA CURVA

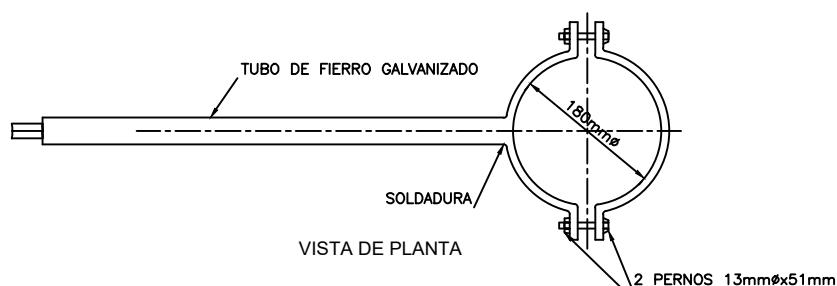
MATERIAL:
ACERO SAE 1020 Y GALVANIZADO
POR INMERSION EN CALIENTE
SEGUN NORMAS ASTM A - 153.
EN ZONAS CERCANAS AL MAR EL
GALVANIZADO SERA DE 140 MICRAS
COMO MINIMO.



MORDAZA PREFORMADA IMPORTADA



VISTA DE FRENTE



VISTA DE PLANTA

CONTRAPUNTA DE FIERRO GALVANIZADO

NOTA:
PARA LOS POSTES DE 8/200,8/300,8/400 Y 9/200,9/300,9/400 LA ABRAZADERA ES DE 180mmØ

Propietario:		MUNICIPALIDAD DISTRITAL DE RINCONADA LLICUAR		PROYECTO:		Consultor:	
Diseño:		WALFICO		"REFORZAMIENTO Y AMPLIACIÓN DEL SUBSISTEMA DE DISTRIBUCIÓN PRIMARIA 10-22.9 KV Y SUBSISTEMA DE DISTRIBUCIÓN SECUNDARIA 380/220 V, PARA LAS LOCALIDADES DE RINCONADA, DOS PUEBLOS, CP LLICUAR, AA.HH. CIRILO ANTON Y AA.HH. BERNARDO AYALA, DISTRITO DE RINCONADA LLICUAR, PROVINCIA DE SECHURA, DEPARTAMENTO DE PIURA"		CONSORCIO SANTA BARBARA	
Dibujo:		WALFICO					
Revisado:		H.E.T.E.					
Aprobado:		N.A.G.					
Fecha:		OCT-2024					
REDES DE DISTRIBUCION SECUNDARIA				ELEMENTOS DE RETENIDAS		Hoja:	
						Escala:	
						S/E	
						N° Plano:	
						RS-17	

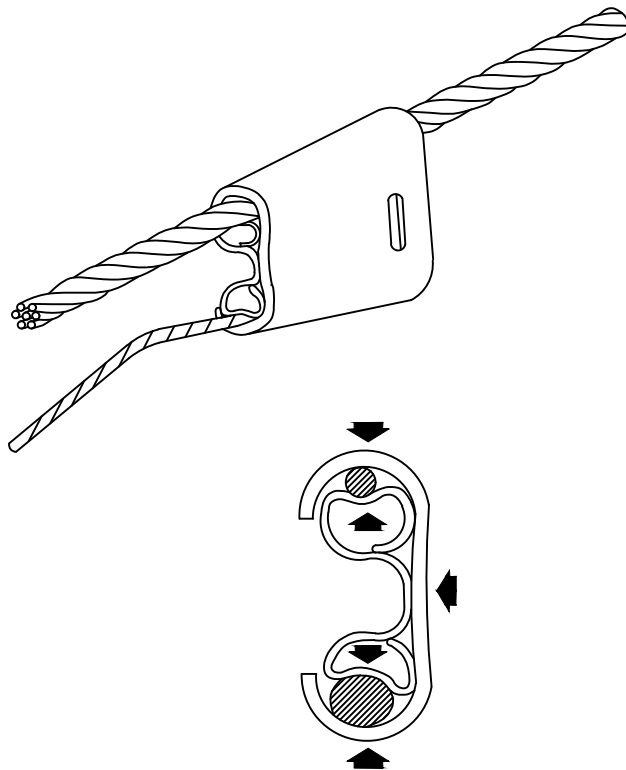
CONECTOR TIPO CUÑA

CARACTERISTICAS BASICAS :

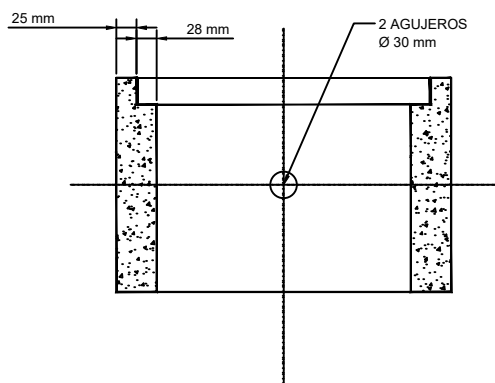
- CONFORMACION : LOS CONECTORES UDC ESTAN FORMADOS POR UN COMPONENTE "C" Y UN COMPONENTE CUÑA, CON UN DISEÑO ADECUADO PARA EJERCER UN EFECTO DE RESORTE, AMBOS HECHOS DE ALEACION DE COBRE Y ESTAÑO, E INPREGNADOS CON PASTA ANTIOXIDANTE.
- INSTALACION : CON UN ALICATE CONVENCIONAL TIPO "PICO DE LORO"

APLICACION :

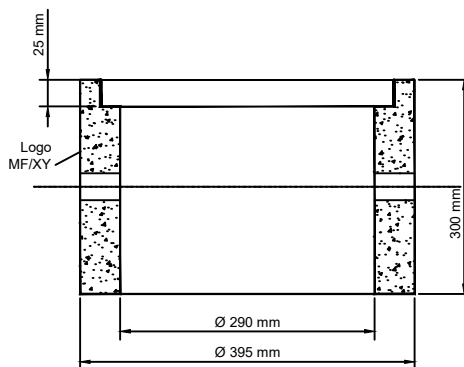
ELEMENTO A UTILIZARSE EN LAS LINEAS DE M.T. Y B.T. PARA CONECTAR CONDUCTORES DE ALUMINIO, COBRE Y SUS ALEACIONES, INDEPENDIEMENTE DE SU COMBINACION, SEGUN LAS SECCIONES DE CONDUCTORES



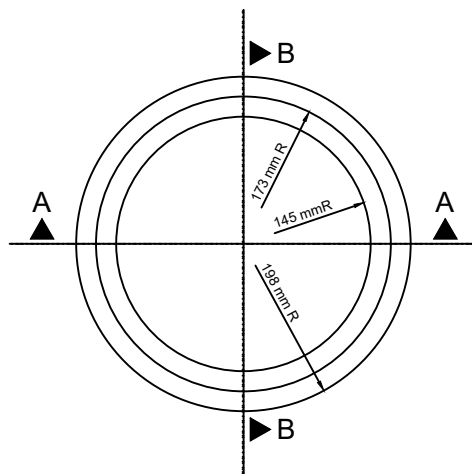
Propietario:		MUNICIPALIDAD DISTRITAL DE RINCONADA LLICUAR		PROYECTO:		Consultor:	
Diseño:		WALFICO		REDES DE DISTRIBUCION SECUNDARIA		CONSORCIO SANTA BARBARA	
Dibujo:		WALFICO					
Revisado:		H.E.T.E.					
Aprobado:		N.A.G.					
Fecha:		OCT-2024					
CONECTOR CUÑA TIPO UDC				Hoja:		N° Plano: RS-18	
				Escala: S/E			



SECCION A-A

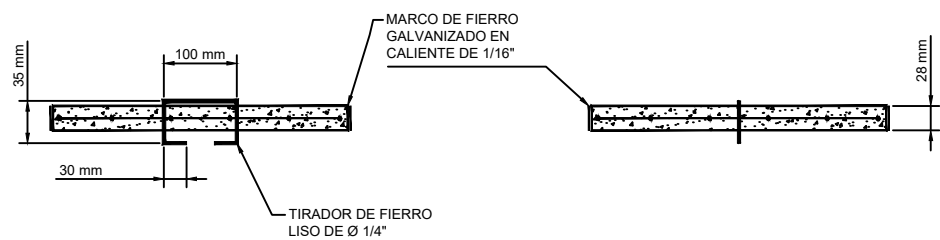


SECCION B-B



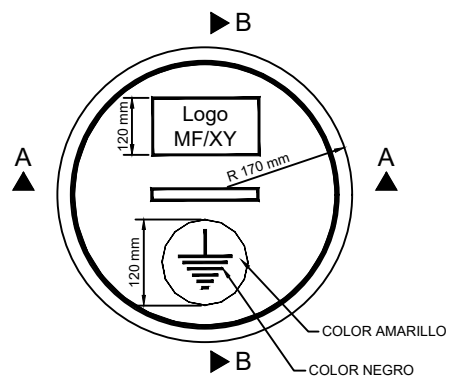
PLANTA

Propietario:		MUNICIPALIDAD DISTRITAL DE RINCONADA LLICUAR		PROYECTO:		Consultor:		
Diseño:		WALFICO		"REFORZAMIENTO Y AMPLIACIÓN DEL SUBSISTEMA DE DISTRIBUCION PRIMARIA 10-22.9 KV Y SUBSISTEMA DE DISTRIBUCION SECUNDARIA 380/220 V, PARA LAS LOCALIDADES DE RINCONADA, DOS PUEBLOS, CP LLICUAR, AA.HH. CIRILO ANTÓN Y AA.HH. BERNARDO AYALA, DISTRITO DE RINCONADA LLICUAR, PROVINCIA DE SECHURA, DEPARTAMENTO DE PIURA"		CONSORCIO SANTA BARBARA		
Dibujo:		WALFICO						
Revisado:		H.E.T.E.						
Aprobado:		N.A.G.						
Fecha:		OCT-2024		CAJA DE CONCRETO PARA PUESTA A TIERRA		Hoja:		N° Plano: RS-19
						Escala: S/E		

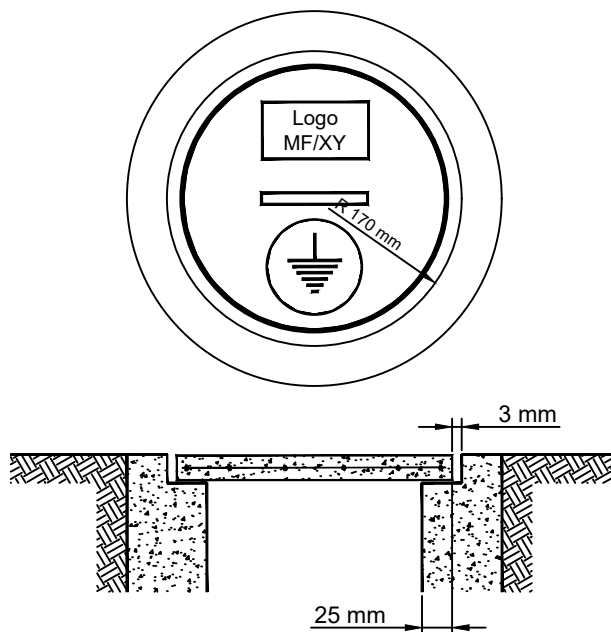


SECCION A-A

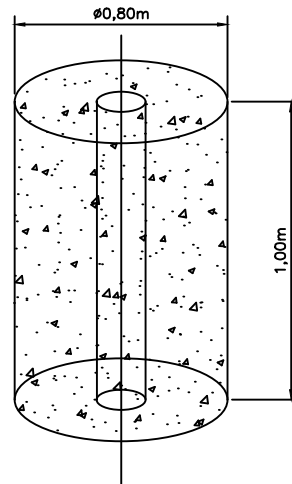
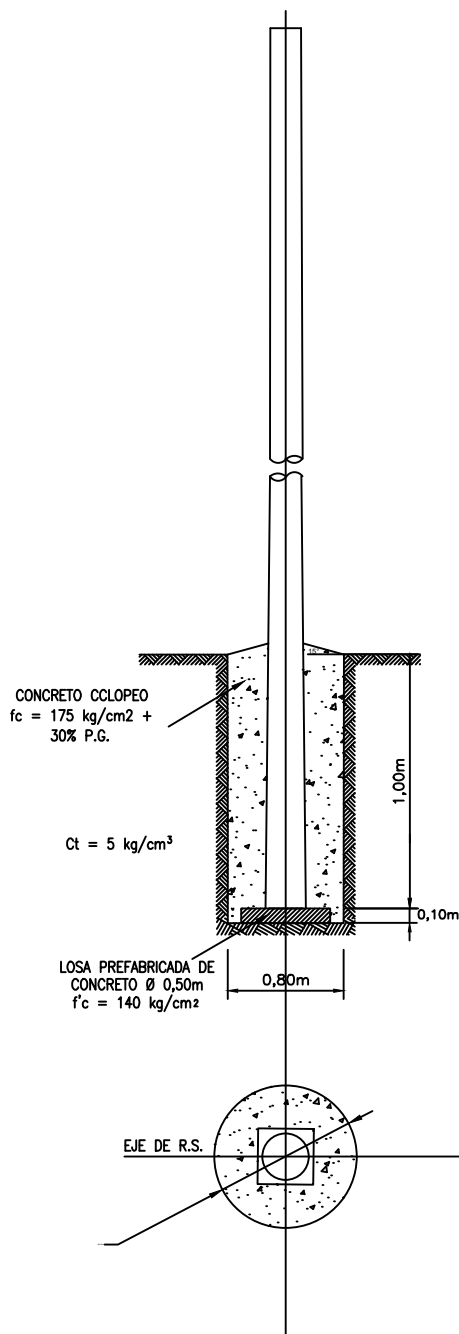
SECCION B-B



PLANTA



Propietario:		MUNICIPALIDAD DISTRITAL DE RINCONADA LLICUAR		PROYECTO:		Consultor:		
				"REFORZAMIENTO Y AMPLIACIÓN DEL SUBSISTEMA DE DISTRIBUCION PRIMARIA 10-22.9 KV Y SUBSISTEMA DE DISTRIBUCION SECUNDARIA 380/220 V, PARA LAS LOCALIDADES DE RINCONADA, DOS PUEBLOS, CP LLICUAR, AA.HH. CIRILO ANTON Y AA.HH. BERNARDO AYALA, DISTRITO DE RINCONADA LLICUAR, PROVINCIA DE SECHURA, DEPARTAMENTO DE PIURA"		CONSORCIO SANTA BARBARA		
Diseño:	WALFICO	REDES DE DISTRIBUCION SECUNDARIA				Hoja:	N° Plano: RS-20	
Dibujo:	WALFICO					Escala:		
Revisado:	H.E.T.E.	TAPA DE CONCRETO PARA PUESTA A TIERRA				S/E		
Aprobado:	N.A.G.							
Fecha:	OCT-2024							



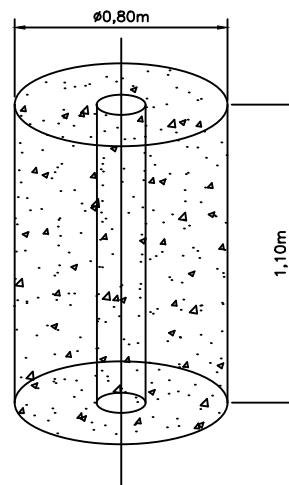
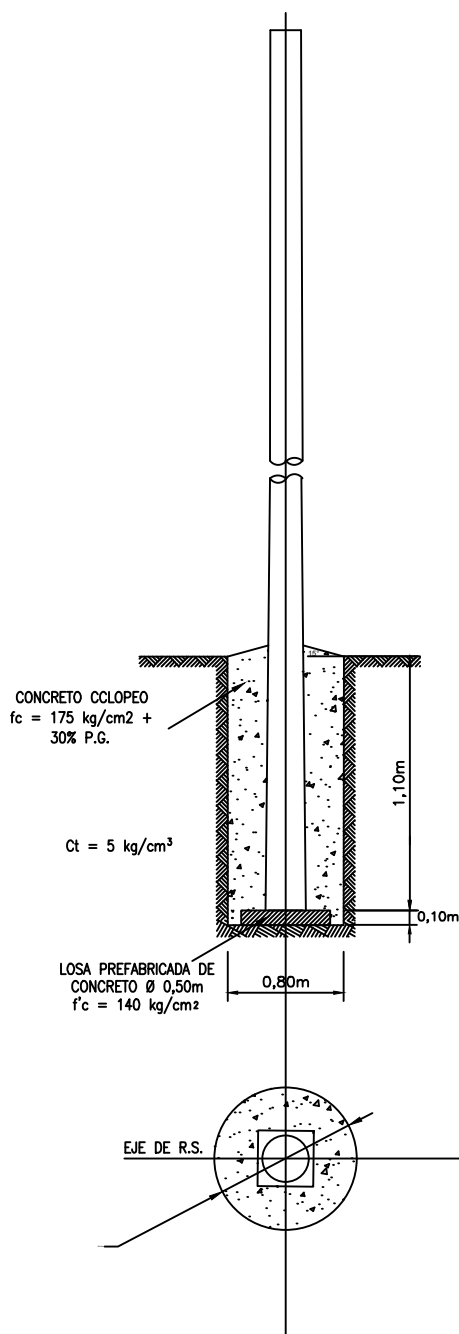
NOTA:

- Se deberá proteger al poste mediante sustancia bituminosa en zona de la base del poste (hasta una altura de 3,00 m) y en especial en la circunferencia de encuentro con el bloque de cimentación.

CARACTERISTICA CONCRETO:

- El cemento será del tipo MS.
La piedra grande tendrá un tamaño promedio de 5".
- El concreto estará de acuerdo al diseño de mezcla y aprobado mediante ensayos de laboratorio.

Propietario:		MUNICIPALIDAD DISTRITAL DE RINCONADA LLICUAR		PROYECTO:		Consultor:	
				"REFORZAMIENTO Y AMPLIACIÓN DEL SUBSISTEMA DE DISTRIBUCION PRIMARIA 10-22.9 KV Y SUBSISTEMA DE DISTRIBUCION SECUNDARIA 380/220 V, PARA LAS LOCALIDADES DE RINCONADA, DOS PUEBLOS, CP LLICUAR, AA.HH. CIRILO ANTON Y AA.HH. BERNARDO AYALA, DISTRITO DE RINCONADA LLICUAR, PROVINCIA DE SECHURA, DEPARTAMENTO DE PIURA"		CONSORCIO SANTA BARBARA	
Diseño:	WALFICO	REDES DE DISTRIBUCION SECUNDARIA					
Dibujo:	WALFICO						
Revisado:	H.E.T.E.	CIMENTACION DE POSTE DE BAJA TENSION C.A.C. 8m				Hoja:	N° Plano: RS-21
Aprobado:	N.A.G.					Escala:	
Fecha:	OCT-2024					S/E	



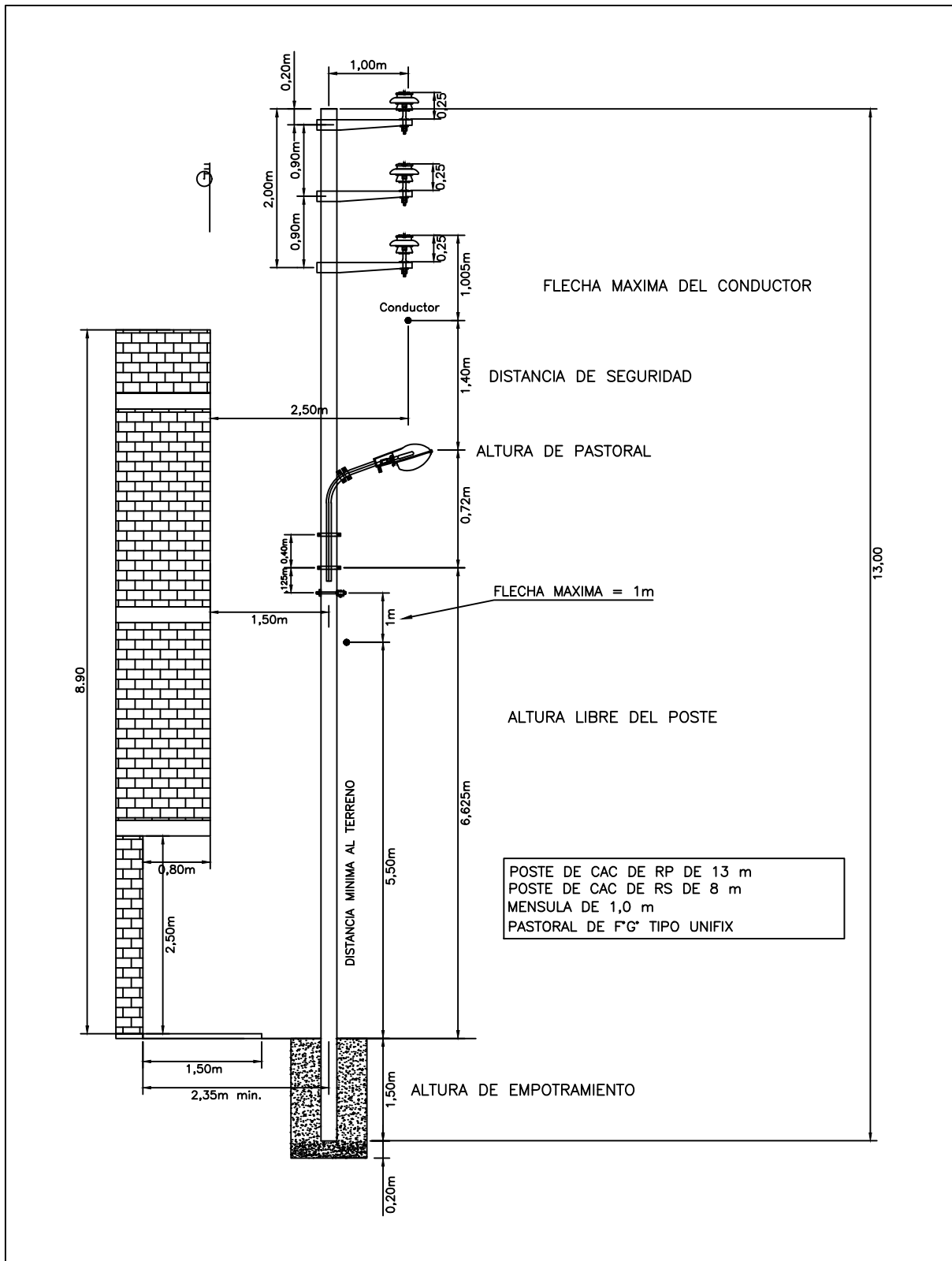
NOTA:

- Se deberá proteger al poste mediante sustancia bituminosa en zona de la base del poste (hasta una altura de 3,00 m) y en especial en la circunferencia de encuentro con el bloque de cimentación.

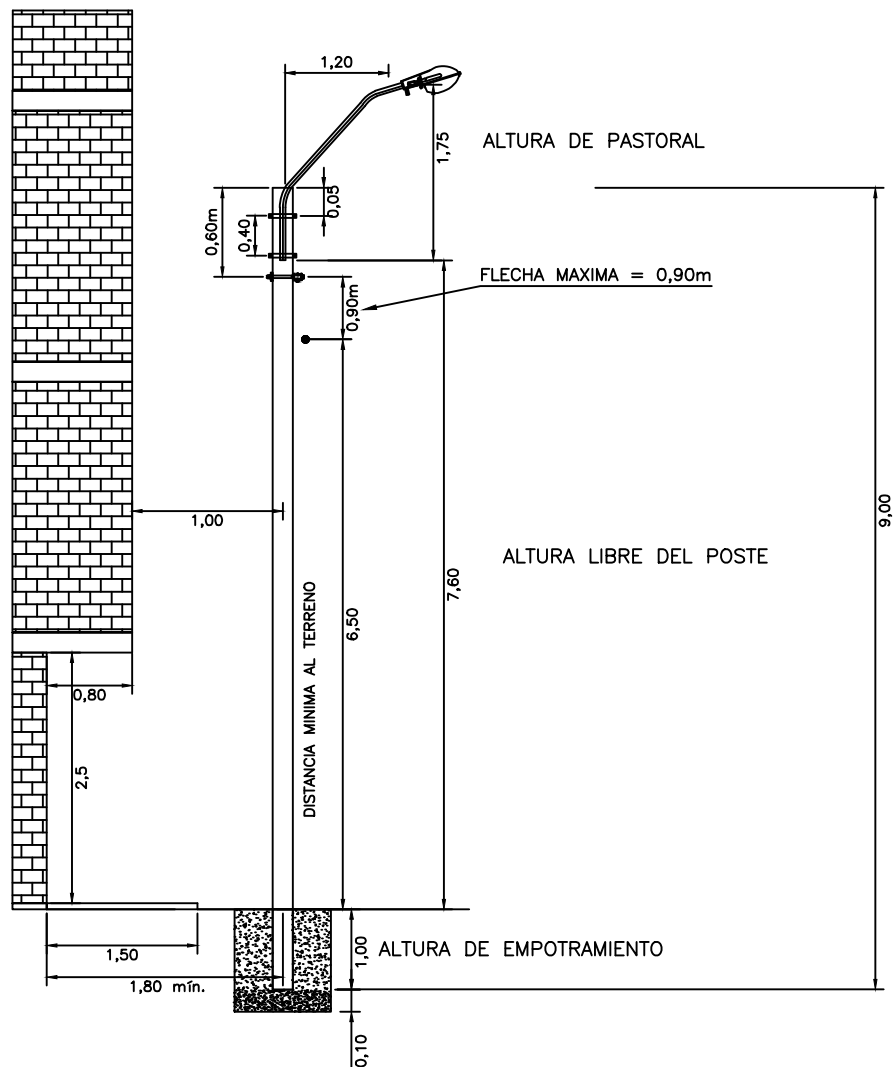
CARACTERISTICA CONCRETO:

- El cemento será del tipo MS.
La piedra grande tendrá un tamaño promedio de 5".
- El concreto estará de acuerdo al diseño de mezcla y aprobado mediante ensayos de laboratorio.

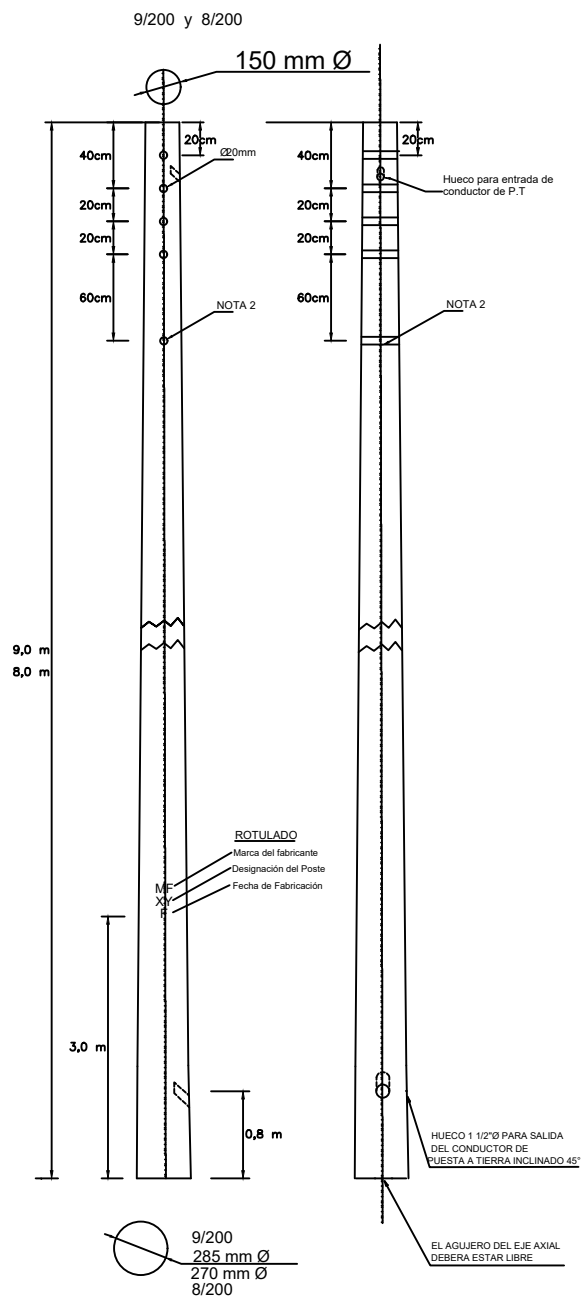
Propietario:		MUNICIPALIDAD DISTRITAL DE RINCONADA LLICUAR		PROYECTO:	Consultor:	
Diseño:	WALFICO	REDES DE DISTRIBUCION SECUNDARIA		"REFORZAMIENTO Y AMPLIACIÓN DEL SUBSISTEMA DE DISTRIBUCION PRIMARIA 10-22.9 KV Y SUBSISTEMA DE DISTRIBUCION SECUNDARIA 380/220 V, PARA LAS LOCALIDADES DE RINCONADA, DOS PUEBLOS, CP LLICUAR, AA.HH. CIRILO ANTÓN Y AA.HH. BERNARDO AYALA, DISTRITO DE RINCONADA LLICUAR, PROVINCIA DE SECHURA, DEPARTAMENTO DE PIURA"	CONSORCIO SANTA BARBARA	
Dibujo:	WALFICO					
Revisado:	H.E.T.E.	CIMENTACION DE POSTE DE BAJA TENSION C.A.C. 9m			N° Plano:	
Aprobado:	N.A.G.				RS-22	
Fecha:	OCT-2024					
				Hoja:		
				Escala:	S/E	



Propietario:		MUNICIPALIDAD DISTRITAL DE RINCONADA LLICUAR		PROYECTO:		Consultor:	
Diseño:		WALFICO		"REFORZAMIENTO Y AMPLIACIÓN DEL SUBSISTEMA DE DISTRIBUCIÓN PRIMARIA 10-22.9 KV Y SUBSISTEMA DE DISTRIBUCIÓN SECUNDARIA 380/220 V, PARA LAS LOCALIDADES DE RINCONADA, DOS PUEBLOS, CP LLICUAR, AA.HH. CIRILO ANTON Y AA.HH. BERNARDO AYALA, DISTRITO DE RINCONADA LLICUAR, PROVINCIA DE SECHURA, DEPARTAMENTO DE PIURA"		CONSORCIO SANTA BARBARA	
Dibujo:		WALFICO		REDES DE DISTRIBUCION SECUNDARIA		N° Plano:	
Revisado:		H.E.T.E.		DISTANCIAS MINIMAS DE SEGURIDAD PARA POSTES DE 13m CON ARMADOS EN ALINEAMIENTO		RS-23	
Aprobado:		N.A.G.		Hoja:		S/E	
Fecha:		OCT-2024		Escala:			



Propietario:		MUNICIPALIDAD DISTRITAL DE RINCONADA LLICUAR		PROYECTO:		Consultor:	
Diseño:	WALFICO	REDES DE DISTRIBUCION SECUNDARIA		"REFORZAMIENTO Y AMPLIACIÓN DEL SUBSISTEMA DE DISTRIBUCION PRIMARIA 10-22.9 KV Y SUBSISTEMA DE DISTRIBUCION SECUNDARIA 380/220 V, PARA LAS LOCALIDADES DE RINCONADA, DOS PUEBLOS, CP LLICUAR, AA.HH. CIRILO ANTON Y AA.HH. BERNARDO AYALA, DISTRITO DE RINCONADA LLICUAR, PROVINCIA DE SECHURA, DEPARTAMENTO DE PIURA"		CONSORCIO SANTA BARBARA	
Dibujo:	WALFICO						
Revisado:	H.E.T.E.						
Aprobado:	N.A.G.						
Fecha:	OCT-2024						
DISTANCIAS MINIMAS DE SEGURIDAD PARA POSTES DE 9m CON ARMADOS EN ALINEAMIENTO				Hoja:		N° Plano: RS-25	
				Escala: S/E			



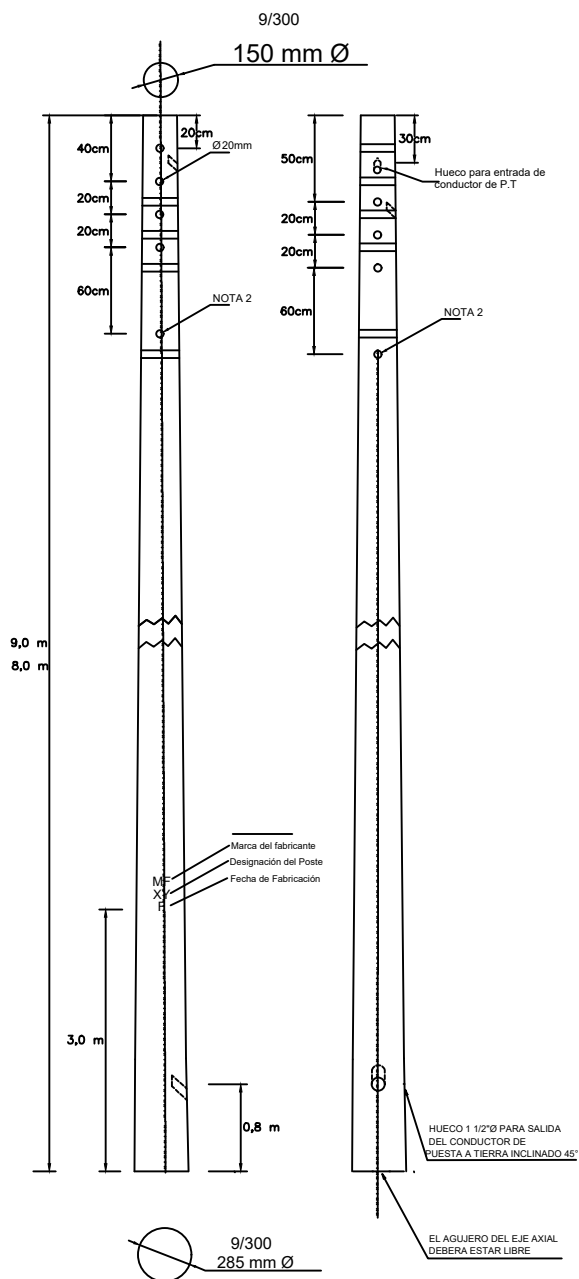
NOTA

1-Se deberá proteger al poste mediante el sellador tipo crystalflex o similar en la zona de la base del poste(hasta una altura de 3,00 m). En zonas cercanas al mar se recubrirá todo el poste

2-Agujero para ferretería soporte de conductor de telecomunicaciones cuando sea necesario compartir la estructura.

LONGITUD DE EMPOTRAMIENTO: 1,00 m (POSTE 8m)
1,10 m (POSTE 9m)

Propietario:		MUNICIPALIDAD DISTRITAL DE RINCONADA LLICUAR		PROYECTO:		Consultor:					
Diseño:		WALFICO		"REFORZAMIENTO Y AMPLIACIÓN DEL SUBSISTEMA DE DISTRIBUCION PRIMARIA 10–22.9 KV Y SUBSISTEMA DE DISTRIBUCION SECUNDARIA 380/220 V, PARA LAS LOCALIDADES DE RINCONADA, DOS PUEBLOS, CP LLICUAR, AA.HH. CIRILO ANTON Y AA.HH. BERNARDO AYALA, DISTRITO DE RINCONADA LLICUAR, PROVINCIA DE SECHURA, DEPARTAMENTO DE PIURA"		CONSORCIO SANTA BARBARA					
Dibujo:		WALFICO									
Revisado:		H.E.T.E.									
Aprobado:		N.A.G.									
Fecha:		OCT-2024									
REDES DE DISTRIBUCION SECUNDARIA				DETALLE DE AGUJEROS EN POSTES DE 8 /200 Y 9/200 m		Hoja:		N° Plano: RS-26			
						Escala:					
						S/E					



NOTA
1-Se deberá proteger al poste mediante el sellador tipo crystalflex o similar en la zona de la base del poste(hasta una altura de 3,00 m). En zonas cercanas al mar se recubrirá todo el poste
2-Agujero para ferretería soporte de conductor de telecomunicaciones cuando sea necesario compartir la estructura.

LONGITUD DE EMPOTRAMIENTO: 1,00 m (POSTE 8m)
1,10 m (POSTE 9m)

Propietario:		MUNICIPALIDAD DISTRITAL DE RINCONADA LLICUAR		PROYECTO:		Consultor:	
		REDES DE DISTRIBUCION SECUNDARIA		"REFORZAMIENTO Y AMPLIACIÓN DEL SUBSISTEMA DE DISTRIBUCION PRIMARIA 10-22.9 KV Y SUBSISTEMA DE DISTRIBUCION SECUNDARIA 380/220 V, PARA LAS LOCALIDADES DE RINCONADA, DOS PUEBLOS, CP LLICUAR, AA.HH. CIRILO ANTON Y AA.HH. BERNARDO AYALA, DISTRITO DE RINCONADA LLICUAR, PROVINCIA DE SECHURA, DEPARTAMENTO DE PIURA"		CONSORCIO SANTA BARBARA	
Diseño:	WALFICO					Hoja:	N° Plano:
Dibujo:	WALFICO					Escala:	RS-27
Revisado:	H.E.T.E.						
Aprobado:	N.A.G.						
Fecha:	OCT-2024						

DETALLE DE AGUJEROS EN POSTES DE 9/300 m

S/E

